

Prinz.de

0. Kurzbeschreibung.....	2
0.1. Begriffsdefinitionen	2
0.2. Struktur und Zielrichtung	3
I. Redaktioneller Teil.....	4
1. Seitenbereiche	4
1.1 Sitemap.....	4
1.2. Navigationsstruktur	5
1.3. Seitentypen und Teasermodule	9
1.3.1 Home	10
1.3.2 Subhome.....	10
1.3.3. SubSub.....	10
1.3.4 Artikel.....	11
1.3.5 Special.....	11
1.3.6 Teaser	11
1.3.7 Applikationen.....	11
2. Beschreibung der Einzelbereiche.....	12
2.1. Übersichtsseiten - Teasermodule.....	12
2.1.1. Teaser Mittelspalte	12
2.1.2. Teaser rechte Spalte.....	17
2.1.3. Info-Icons in Teasern - Layer.....	20
2.2. Artikelformen	27
2.2.1. Artikel.....	27
2.2.2. Artikel-Module	29
2.2.3 Bildergalerie/Videoclipgalerie	41
2.2.4 „Hot or Not“-Galerien.....	43
2.2.5 Specials.....	44
2.3. Applikationen/Planer.....	45
2.3.1. Event-Planer.....	46
2.3.2. Kino-Planer	54
2.3.3. Location-Finder.....	58
2.3.4. Einzelne Finder (Beispiel Gastro-Locations).....	60
2.3.5. Bedienelemente der Finder/Planer	66
2.4. Bereiche mit nicht Standard-Layout.....	66
2.4.1. Eventreview	66
2.4.2. Neu im Kino	70
2.4.3. Bandarchiv.....	70
2.4.4. Foto/Videotool	72
2.5. Sonstige Funktionen	72
2.5.1. Upload-Funktionalität „Events“ für User.....	73
2.5.2. Login-/ Notification-Modul für eingeloggte User	73
2.5.3. „Twitter“-Funktionalität für User Kurzmessages	73
2.5.4. Mobile Prinz-Seite, mobile Funktionalitäten.....	73
2.5.5. RSS/javacript-Include - Funktionalitäten.....	73
II. Lokale Community (Applikation).....	73
III. User-Profile	73

0. Kurzbeschreibung

0.1. Begriffsdefinitionen

Dynamisch – Attribut für Seitenbereiche, z.B. *Teaser-Module*, in die aktuelle Inhalte aus einer Datenbank nach festlegbaren Filtervorgaben ausgegeben werden

(Teaser-)module – Themen-Blöcke in einer abgeschlossenen Gestaltung, aus denen *Seiten* oder *Seitenbereiche* zusammengesetzt sind

Seiten – Ansteuerbare Dokumente, die aus den Standard-Templates in der Standard-*Seitenhierarchie* erzeugt werden

Seitenbereiche – Segmente einer Seitentemplate, die sich aus Modulen zusammensetzen, die auf diese Segmente angepasst sind. Segmente: Header, Mittelspalte, rechte Spalte, Footer

Seitenhierarchie – Besteht aus drei Ebenen mit diesen Seitentypen: Home – *Subhome* – *Artikel /Special*. Die Standard-Seitenhierarchie wird zur Darstellung von *redaktionellem Content* verwendet

Redaktioneller Content – Längere Texte mit einem vorgegebenen Aufbau (Headline, Subline,...), Bildern und damit verknüpfte, untergeordnete Inhalte (Video, Userkommentare,...), die im Rahmen der Standard-Templates wiedergegeben werden. Zu unterscheiden von *Applikations-Content*, der in zugeschnittenen *Templates* in einer eigenen Hierarchie dargestellt wird

Subhome – Seitentyp Übersichtsseite. Besteht ausschließlich aus Teasern, die auf die untergeordnete Inhaltsebene (Artikel/Special) oder auf untergeordnete Übersichtsseiten vom Typ *SubSub* führen

SubSub- Seitentyp Übersichtsseite, die ausschliesslich aus Teasern besteht, welche auf die Inhaltsebene (Artikel oder Specials) führen

Artikel – Inhaltsebene. Hier werden die vollständigen Informationen eines Datensatzes ausgegeben

Special – Microsite. Abgeschlossene Sitehierarchie (Subhome - Artikel) auf Artikelebene in eigenen *Templates*

Templates – Rahmenvorlagen für Seitentypen, in die die jeweils dafür vorgesehenen Inhalte einfließen und damit eine Seite bilden. In der Standard-Seitenhierarchie gibt es mindestens je ein Template für die Seitentypen Home – Subhome – Artikel – Special (Specialhome, Specialartikel)

Applikation – Abgeschlossener Bereich, der nicht in der Standard-Seitenhierarchie und ihren Templates unterliegt, sondern den speziellen Erfordernissen der Nutzerführung für die Belange seiner Inhalte angepasst ist

Nachladende Inhalte – Durch eine Useraktion ausgelöstes Einspielen von aktualisierten Inhalten in einen Seitenbereich, das zu einer partiellen Veränderung einer Seite führt, aber nicht zum Aufruf einer neuen Seite

Kontext-bezogene Teaser – Teasermodule, die nur in Zusammenhang mit bestimmten Artikeln erscheinen können, da sie Informationen anzeigen, die von den Artikeln abhängen.

t.b.d. - noch nichtabschließend definiert

0.2. Struktur und Zielrichtung

Prinz.de ist ein Veranstaltungsplaner und Informationsangebot für Orte (Restaurants, Clubs, Kinos,..) mit einem starken Empfehlungscharakter. Die Informationen werden auf verschiedene Weise angeboten: in redaktioneller Form (Teaser), über Such- und Filtermodule (Planer/Finder) und über eine Kartenansicht (Map-Modul). Neben den orts- und veranstaltungsgebundenen Informationen stellt prinz.de Vorstellungen und Bewertungen von Lifestyleprodukten zur Verfügung (DVD-Filme, Spiele, Technikprodukte) und bietet aktuelle Informationen über das Freizeit- und Kosumangebot in einer Stadt.

Die Nutzer von Prinz.de haben die Möglichkeit, alle redaktionellen Informationen zu sammeln, zu bewerten und mit eigenen Informationen (Text, Bild, Bewegtbild, Ton) anzureichern. Aus den Aktivitäten des Users setzt sich die Gestalt seiner eigenen Profilseite zusammen. Die Aktivitäten der User ergeben wiederum Informationen, die an relevanten Stellen dargestellt werden (Beliebteste Events, am Häufigsten gelesen,...)

Alle redaktionellen Artikel sind so aufbereitet, dass eine direkte Interaktion zwischen Usern begünstigt wird („Diese User haben sich diesen Artikel ebenfalls gemerkt“,...).

Die Struktur der Webseite ist in drei Hauptbereiche eingeteilt, die als Metaebenen von einander getrennt sind:



1. Redaktioneller Teil
Bereich der redaktionellen Aufbereitung: Hier werden alle Inhalte nach redaktionellen Gesichtspunkten strukturiert und dargestellt (Teaser). Informationen aus Useraktivitäten sind nachgelagert. Useraktionen und Userinteraktionen werden in diesem Bereich angeregt („Bewerte diesen Event“, „Diese 20 User wollen zu diesem Event gehen“).
2. Bereich der ortsbezogenen Information / lokale Community
In diesem Bereich sind redaktionelle Informationen und solche, die von Usern bereitgestellt sind, gleichgestellt.
Kernanwendung ist hier
 - a. eine Karte
auf der Userprofile ortsbezogen als auch Orte (Konzertsäle, Restaurants) dargestellt werden können.
Darüber hinaus haben User hier die Möglichkeit, lokale Aktivitäten mit anderen Usern zu organisieren und Informationen oder Waren mit ihnen auszutauschen:
 - b. Aktivitätsforum („Ich möchte morgen an der Isar grillen gehen, wer begleitet mich?“)
 - c. Frageportal: „Wer kennt einen guten Zahnarzt?“)
 - d. Lokaler Marktplatz: („Suche Schaukelstuhl“)
3. User-Profil

Hier sind alle Userprofile unter einer Portalseite gesammelt. Die Portalseite listet Informationen, die aufgrund von Useraktivitäten relevant sind (Die beliebtesten Events der Woche, die bestbewertete CD,...) und bietet Suchoptionen für Userprofile (User, die ähnliche Vorlieben haben, die aktivsten User, die neuesten User, alle User-Gruppen,...)

Ein Userprofil füllt sich durch Aktivitäten, die ein User in den Bereichen 1. und 2. unternimmt. Alle gesammelten Events, alle Bewertungen von Restaurants, alle Kommentare, alle Freunde, die ein User gemacht hat, werden in seinem Profil gesammelt dargestellt.

I. Redaktioneller Teil



1. Seitenbereiche

Die Beschreibung der Inhaltsbereiche orientiert sich an den technischen Inhaltstypen. Übersichtsseiten „Subhomes“ und „SuSub“ sind – sofern es sich nicht um Applikationen handelt – ausschließlich mit Teasern bestückt, die auf Inhaltsseiten (Artikel) in den untergeordneten Bereichen führen.

Applikationen gestatten es dem User, die anzuzeigenden Teaser nach eigenen Gesichtspunkten zu sortieren.

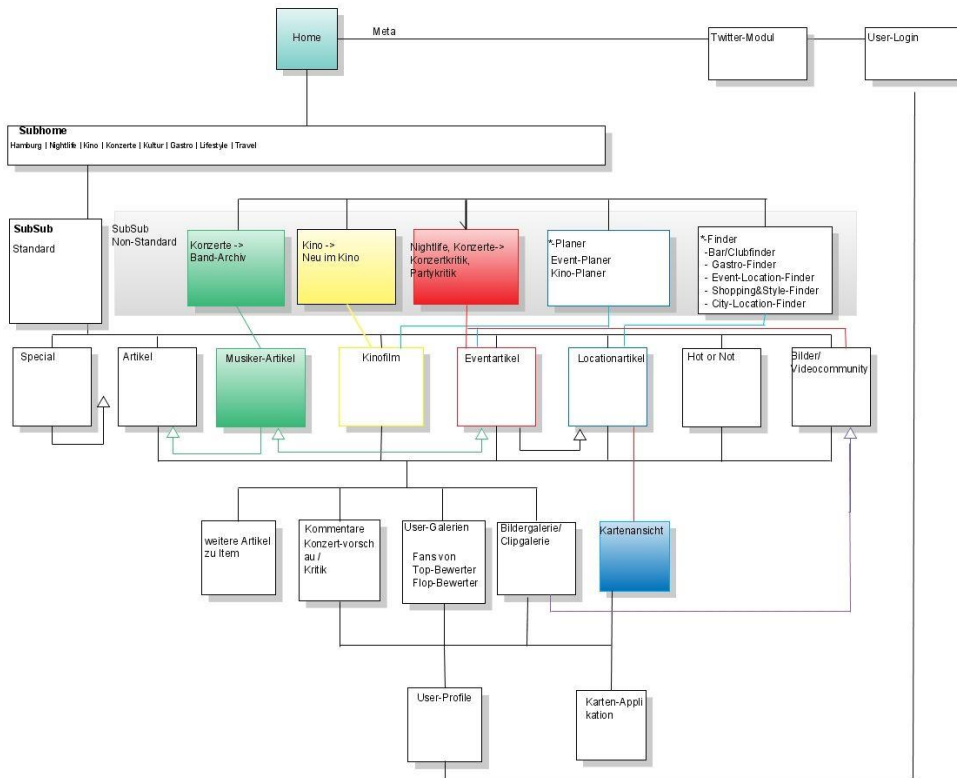
Übersichtsseiten, die von dem Standardschema abweichen, sind im Folgenden besonders beschrieben.

Die beschriebenen Teaser sind in erster Linie *dynamisch*, um den Pflegeaufwand der lokal veränderlichen Seiten gering zu halten. Die Redaktion legt für die Teaser, die in die Übersichtsseiten geordnet werden Einstellungsmerkmale fest, nach denen die Inhalte aus der Datenbank gezogen werden: chronologisch (Teaser auf die neuesten Artikel in einem Datenbankbereich) und/oder nach qualifizierenden Markierungen (als Tipp markiert, beste Bewertungen,...)

Artikel und Specials bilden die unterste Hierarchieebene. Sie sind in drei technische Hauptkategorien unterteilt: Standard-Artikel, Location-Artikel, Event-Artikel. Artikeltypen, die einer Planer- oder Finder-Applikation zugeordnet werden können (Location, Event), werden grundsätzlich im Rahmen ihrer Applikation dargestellt.

1.1 Sitemap

Hierarchie der Standard- und nicht Standardtypen
Sitemap.jpg



1.1. Navigationsstruktur

Hamburg	Nightlife	Kino	Konzerte	Kultur	Gastro	Lifestyle	Travel
Citynews	Top-Partys	Neu im Kino	Top-Konzerte	Kulturtipps	Neu entdeckt	Übersicht	Übersicht
Shopping & Style	Party-Kritik	Kino-Planer	Konzert-Kritik	Kultur-Planer	Junge Küche	Up to date	Cityguides
Location-Finder	Party-Bilder	Neu auf DVD	Bandarchiv	Location-Finder	Restaurant-Finder	Musik	
City-TV	Nightlife-Planer		Konzert-Planer			Technik	
	Bar-Finder		Location-Finder			Auto	
	Club-Finder					Mode	
						Games	

Die Beschreibung der Inhaltsbereiche orientiert sich an den technischen Inhaltstypen. Übersichtsseiten „Subhomes“ und „SubSub“ sind – sofern es sich nicht um Applikationen handelt – ausschließlich mit Teasern bestückt, die auf Inhaltsseiten (Artikel) in den untergeordneten Bereichen führen.

Applikationen gestatten es dem User, die anzuzeigenden Teaser nach eigenen Gesichtspunkten zu sortieren.

Übersichtsseiten, die von dem Standardschema abweichen, sind im Folgenden besonders beschrieben.